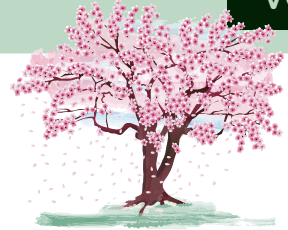




WINGS FOR TOMORROW



■ ご入学・ご進級おめでとうございます🌸

新入学の皆さん、ようこそ横浜創英中学高等学校へ！
進級された皆さん、新年度のスタートはいかがですか？

新学期が始まり早くも2週間が経ちました。新しい先生や友だちとの出会い、始まったばかりの授業や部活動にドキドキしていた皆さんも、少しずつ学校生活のリズムに慣れてきた頃ではないでしょうか。

横浜創英中学高等学校では、1号館1階にカウンセリングルームを設けており、生徒の皆さんの心配事や不安と一緒に向き合い、解決のお手伝いをするカウンセラーが常駐しています。これからの学校生活では、楽しい出来事もあれば、迷いや不安を感じることもあるかもしれません。そんなとき、気軽に立ち寄れる場所がカウンセリングルームです。

カウンセラーは臨床心理学の専門家として、友だちやご家族、先生方とは異なる立場から、皆さんの大切な十代の時間に寄り添っていきたくと考えています。

横浜創英中学高等学校での時間が、皆さんにとってかけがえのないものとなるよう、全力でサポートしてまいります。これからどうぞよろしく願いいたします。

■ カウンセラー自己紹介

本校のスクールカウンセラーとして5年目を迎えました、公認心理師・臨床心理士の
普川くみ子（ふかわくみこ）と申します。

これまで学校のほかに、病院の心療内科や思春期外来・女性外来、公共相談機関、子ども家庭支援センターなどで、カウンセリング業務に携わってまいりました。

様々な心の問題を、メンタル面だけでなくフィジカルな側面や環境要因なども含め、総合的に捉えながらアセスメントしていきます。

心も身体も大きく変化する、皆さんの大切な中高6年間で、カウンセリングルームから全力で応援していきたくと考えています。

カウンセリングルームは原則週5日開室しています。昼休みや放課後に、ぜひ気軽にのぞいてみてください。

保護者の皆様も、お子様のことでご心配なことや気になることがございましたら、どうぞお気軽にご利用ください。

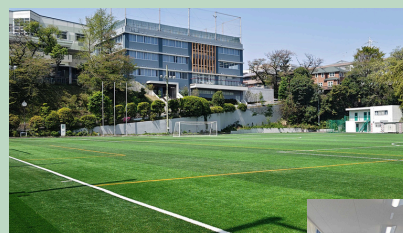
どうぞよろしく願いいたします。

■ カウンセリングルームのご紹介

カウンセリングルームは、1号館1階、メディアセンターの前を通り過ぎて左に曲がったところにあります。

個別の相談はもちろん、お友だちと一緒に相談に来ることも大歓迎です。

また、さまざまなボードゲームやパズルなどもご用意していますので、気軽に遊びに立ち寄ってみてください。



スクールカウンセラーの仕事とは



どのようなものでしょう

スクールカウンセラーとはどんな仕事で何をしてくれる人なのか、簡単にご紹介したいと思います。詳しく知りたい方は、ぜひ一度カウンセリングルームを訪ねてみてくださいね。

*生徒の話や相談事を聞きます

困っていたり、悩んでいたりする生徒たちの気持ちが少しでも落ち着くように、話を聞いたり、一緒に考えたりします。自分の力で解決策を導き出すこと、つまづきを次のステップへの力と変えることができるように、生徒の気持ちを受け止め、考えを整理するお手伝いをします。

*保護者の皆様のお話や相談事を伺います

お子様のことで気がかりなこと、お子様との関係で困っていること、ふと迷ってしまうことなど、お話を伺いながらどのようにしていけばよいかを一緒に考えて参ります。相談の例としては、最近子どもの元気がない気がする、学校で友人関係が心配、学校へ行きたがらない、勉強が思うようにはかからない、思春期はどのような感じなのか、等どんな些細なこと、漠然としたことでも構いません。先ずはお話ください。

*教職員と連携してより充実した学校生活を目指します

学校生活の様々な場面で生徒たちと触れ合い、生徒全員が楽しく豊かな学校生活を送れるよう、教職員と連携を取りながら支援していきます。

カウンセリング予約方法



■ 生徒・保護者共通

① 下記フォームより、カウンセリング予約の申し込みをお願い致します。カウンセリングの方法は、対面、電話、メール、オンラインよりお選び頂けます。また、差し支えなければ相談内容を簡単にご記入ください。もし難しいようなら記入不要です。

② 担任や養護教諭を通して予約する。

<https://forms.gle/JVWf4HXVWN9ayCW19>

尚、フォームの内容につきましてはカウンセラーが勤務日に確認致します。勤務の都合上、お返事まで多少お時間を頂くことがあることをご承知おきください。予約を希望される時は余裕のある日程をお願い致します。



カウンセリング申し込み
Googleフォーム

カウンセリングルーム開室日

曜日：原則月曜日～金曜日
時間：10:30～16:30

